

Č.M.	ÚČEL MIESTNOSTI	PLOCHA (m2)	POPIS POVRCHOVÝCH ÚPRAV				
			PODLAHA	OZN.P.	SOKEĽ	STENY	STROPY
0.01	SKLAD	20,13	KERAMICKÁ DLÁŽBA	-	KERAMICKÝ SOKEĽ	VÁP.CEM.OM. + INTER. NÁTER	KAZETY Z EPS
0.02	SKLAD	14,06	KERAMICKÁ DLÁŽBA	P1/2	KERAMICKÝ SOKEĽ	VÁP.CEM.OM. + INTER. NÁTER	VÁP.CEM.OM. + INTER. NÁTER
0.03	KOTOLŇA	8,74	KERAMICKÁ DLÁŽBA	P1/2	KERAMICKÝ SOKEĽ	VÁP.CEM.OM. + INTER. NÁTER	VÁP.CEM.OM. + INTER. NÁTER
0.04	MIESTNOSŤ ZRUŠENÁ	-	-	-	-	-	-
0.05	SCHODISKO	8,25	KERAMICKÁ DLÁŽBA	-	KERAMICKÝ SOKEĽ	VÁP.CEM.OM. + INTER. NÁTER	VÁP.CEM.OM. + INTER. NÁTER
1.09	VSTUPNÁ HALA	29,86	KERAMICKÁ DLÁŽBA	P1	KERAMICKÝ SOKEĽ	VÁP.CEM.OM. + INTER. NÁTER	POHLADOVÝ ŽB + BIELY INT. NÁTER
1.10	CHODBA	21,49	KERAMICKÁ DLÁŽBA	P1	KERAMICKÝ SOKEĽ	VÁP.CEM.OM. + INTER. NÁTER	POHLADOVÝ ŽB + BIELY INT. NÁTER
1.11	PREDNÁŠ. A POHYB. MIESTNOSŤ	77,11	LAMINÁTOVÁ PODLAHA	P2	SOKLOVÁ LIŠŤA	KERAMICKÝ OKLAD v=1500 mm VÁP.CEM.OM. + INTER. NÁTER	POHLADOVÝ ŽB + BIELY INT. NÁTER
1.12	WC (mobilita)	3,03	KERAMICKÁ DLÁŽBA	P1/1	KERAMICKÝ SOKEĽ	KERAMICKÝ OKLAD v=2050 mm VÁP.CEM.OM. + INTER. NÁTER	SDK PODHLAD + INT. NÁTER
1.13	WC	1,60	KERAMICKÁ DLÁŽBA	P1/1	KERAMICKÝ SOKEĽ	KERAMICKÝ OKLAD v=2050 mm VÁP.CEM.OM. + INTER. NÁTER	SDK PODHLAD + INT. NÁTER
1.14	PREDSIEN	3,96	KERAMICKÁ DLÁŽBA	P1	KERAMICKÝ SOKEĽ	KERAMICKÝ OKLAD v=2050 mm VÁP.CEM.OM. + INTER. NÁTER	SDK PODHLAD + INT. NÁTER

NAPÁŤOVÁ SÚSTAVA: 3+N+PE str.50Hz, 230/400V TN-S
3+PEN str.50Hz, 230/400V TN-C (Prípojka NN)

OCHRANA PRED ZÁSAHOM EL.PRÚDOM - STN 33 2000-4-41

1.Ochranné opatrenie: Samočinné odpojenie napájania:
(ZÁKLADNÁ OCHRANA)

- izolovaním živých častí
- zábranami alebo krytmi
- doplnkovou ochranou prúdovými chráničmi

(OCHRANA PRI PORUCHE)

- ochranným uzemním a ochranným pospájaním
- samočinným odpojením napájania
- doplnkovou ochranou prúdovým chráničom

2.Ochranné opatrenie: Dvojité alebo zosilnená izolácia

3.Ochranné opatrenie: Malé napätie SELV a PELV

4.Doplnková ochrana:

- Prúdovým chráničom (RCD)
- Doplnkovým ochranným pospájaním

±0,000 = 1460 mm nad U.T. /výšk.úroveň podlahy prízemnia/

AUTOR PROJEKTU	Mgr. art. Branislav Škopek	Projekčná a konzultačná činnosť - Elektrické inštalácie mob: +421 908 935 334 repka.andrej@rd-el.sk andrej.repka@gmail.com RDEL	
ZODPOVEDNÝ PROJEKTANT	Ing. Andrej Repka		
VYPRACOVAL	Ing. Andrej Repka		
INVESTOR	Vstúpte n.o. ul. 1. mája 2382/15, 901 01 Malacky		
MIESTO STAVBY	parc.č. 2730/1, k.ú. Malacky, okres Malacky		
PROFESIA	SO 01.6 Elektroinštalácia	STUPEŇ	RP
DRUH STAVBY	VSTÚPTE n.o. Prístavba a stavebné úpravy	DÁTUM	05/2019
NÁZOV VÝKRESU	Pôdorys 1PP	FORMÁT	3xA4
		MIERKA	1:75
		ČÍSLO VÝKRESU	E01



LEGENDA MIESTNOSTÍ

Č.M.	ÚČEL MIESTNOSTI	PLOCHA (m2)	POPIS POVRCHOVÝCH ÚPRAV				
			PODLAHA	OZN.P.	SOKEĽ	STENY	STROPY
0.01	SKLAD	20,13	KERAMICKÁ DLÁŽBA	-	KERAMICKÝ SOKEĽ	VÁP.CEM.OM. + INTER. NÁTER	KAZETY Z EPS
0.02	SKLAD	14,06	KERAMICKÁ DLÁŽBA	P1/2	KERAMICKÝ SOKEĽ	VÁP.CEM.OM. + INTER. NÁTER	VÁP.CEM.OM. + INTER. NÁTER
0.03	KOTOLŇA	8,74	KERAMICKÁ DLÁŽBA	P1/2	KERAMICKÝ SOKEĽ	VÁP.CEM.OM. + INTER. NÁTER	VÁP.CEM.OM. + INTER. NÁTER
0.04	MIESTNOSŤ ZRUŠENÁ	-	-	-	-	-	-
0.05	SCHODISKO	8,25	KERAMICKÁ DLÁŽBA	-	KERAMICKÝ SOKEĽ	VÁP.CEM.OM. + INTER. NÁTER	VÁP.CEM.OM. + INTER. NÁTER
1.09	VSTUPNÁ HALA	29,86	KERAMICKÁ DLÁŽBA	P1	KERAMICKÝ SOKEĽ	VÁP.CEM.OM. + INTER. NÁTER	POHLADOVÝ ŽB + BIELY INT. NÁTER
1.10	CHODBA	21,49	KERAMICKÁ DLÁŽBA	P1	KERAMICKÝ SOKEĽ	VÁP.CEM.OM. + INTER. NÁTER	POHLADOVÝ ŽB + BIELY INT. NÁTER
1.11	PREDNÁŠ. A POHYB. MIESTNOSŤ	77,11	LAMINÁTOVÁ PODLAHA	P2	SOKLOVÁ LIŠŤA	KERAMICKÝ OKLAD v=1500 mm VÁP.CEM.OM. + INTER. NÁTER	POHLADOVÝ ŽB + BIELY INT. NÁTER
1.12	WC (mobilní)	3,03	KERAMICKÁ DLÁŽBA	P1/1	KERAMICKÝ SOKEĽ	KERAMICKÝ OKLAD v=2050 mm VÁP.CEM.OM. + INTER. NÁTER	SDK PODHLAD + INT. NÁTER
1.13	WC	1,60	KERAMICKÁ DLÁŽBA	P1/1	KERAMICKÝ SOKEĽ	KERAMICKÝ OKLAD v=2050 mm VÁP.CEM.OM. + INTER. NÁTER	SDK PODHLAD + INT. NÁTER
1.14	PREDSIEN	3,96	KERAMICKÁ DLÁŽBA	P1	KERAMICKÝ SOKEĽ	KERAMICKÝ OKLAD v=2050 mm VÁP.CEM.OM. + INTER. NÁTER	SDK PODHLAD + INT. NÁTER

NAPÁŤOVÁ SÚSTAVA: 3+N+PE str.50Hz, 230/400V TN-S
3+PEN str.50Hz, 230/400V TN-C (Prípojka NN)

OCHRANA PRED ZÁSAHOM EL.PRÚDOM - STN 33 2000-4-41

1.Ochranné opatrenie: Samočinné odpojenie napájania:
(ZÁKLADNÁ OCHRANA)

- izolovaním živých častí
- zábranami alebo krytmi
- doplnkovou ochranou prúdovými chráničmi

(OCHRANA PRI PORUČE)

- ochranným uzemním a ochranným pospájaním
- samočinným odpojením napájania
- doplnkovou ochranou prúdovým chráničom

2.Ochranné opatrenie: Dvojité alebo zosilnená izolácia

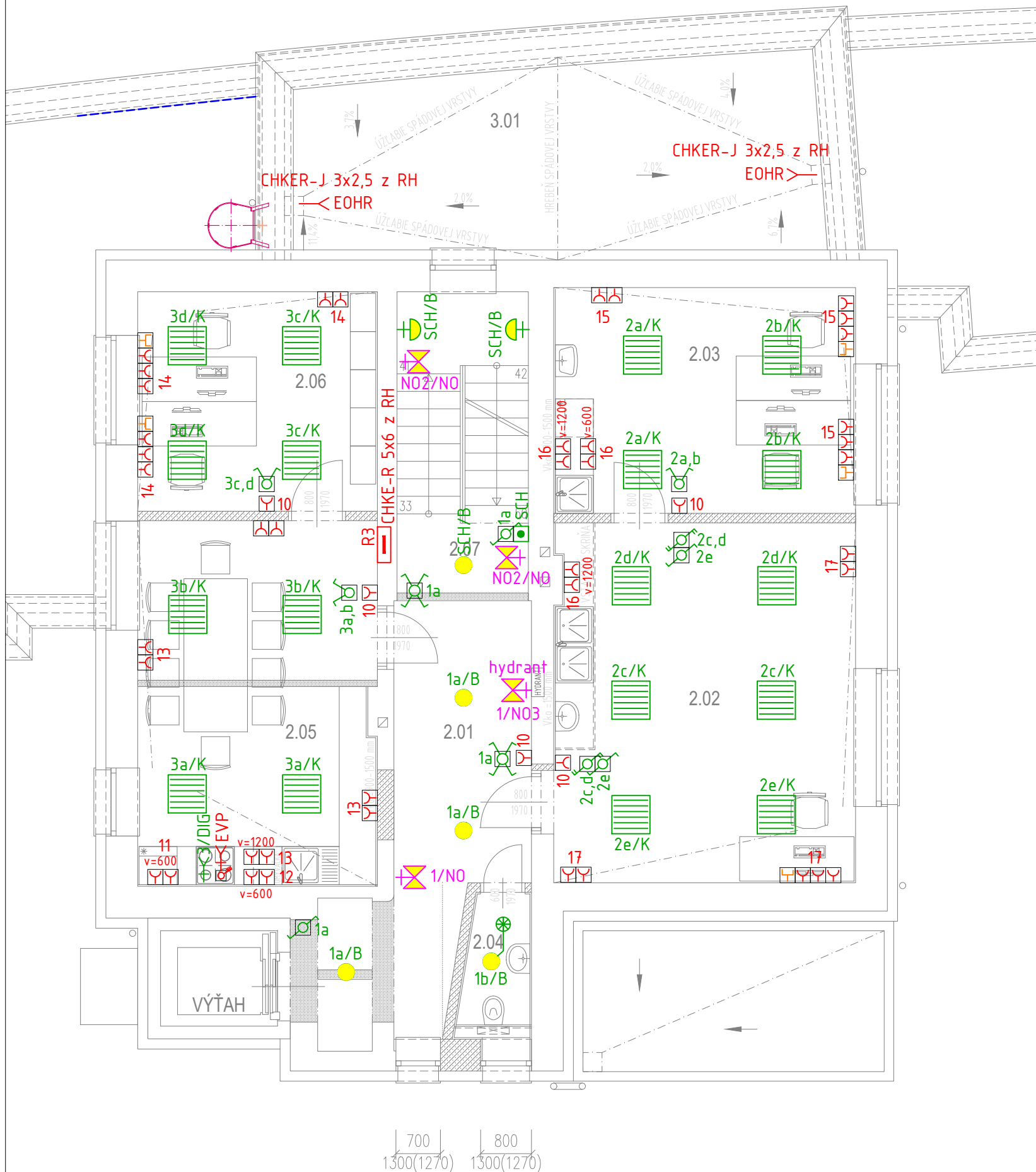
3.Ochranné opatrenie: Malé napätie SELV a PELV

4.Doplnková ochrana:

- Prúdovým chráničom (RCD)
- Doplnkovým ochranným pospájaním

±0,000 = 1460 mm nad U.T. /výšk.úroveň podlahy prízemnia/

AUTOR PROJEKTU	Mgr. art. Branislav Škopek	<div>Projekčná a konzultačná činnosť - Elektrické inštalácie mob: +421 908 935 334 repka.andrej@rd-el.sk andrej.repka@gmail.com</div> <div>RDEL</div>	
ZODPOVEDNÝ PROJEKTANT	Ing. Andrej Repka		
VYPRACOVAL	Ing. Andrej Repka		
INVESTOR	Vstúpte n.o. ul. 1. mája 2382/15, 901 01 Malacky		
MIESTO STAVBY	parc.č. 2730/1, k.ú. Malacky, okres Malacky	STUPEŇ	RP
PROFESIA	SO 01.6 Elektroinštalácia	DÁTUM	05/2019
DRUH STAVBY	VSTÚPTE n.o. Prístavba a stavebné úpravy	FORMÁT	3xA4
NÁZOV VÝKRESU	Pôdorys 1NP	MIERKA	1: 75
		ČÍSLO VÝKRESU	E02



Č.M.	ÚČEL MIESTNOSTI	PLOCHA (m2)	POPIS POVRCHOVÝCH ÚPRAV				
			PODLAHA	OZN.P.	SOKEL	STENY	STROPY
1.01	VSTUPNÁ CHODBA	3,00	LIATE TERRAZZO	-	KERAMICKÝ SOKEL	UMÝVATEĽNÝ NÁTER /v=1500 mm/ VÁP.CEM.OM. + INTER. NÁTER	SDK PODHLAD S POŽ.ODOLNOSTOU + INTER. NÁTER
1.02	CHODBA	4,63	LIATE TERRAZZO	-	KERAMICKÝ SOKEL	UMÝVATEĽNÝ NÁTER /v=1500 mm/ VÁP.CEM.OM. + INTER. NÁTER	SDK PODHLAD S POŽ.ODOLNOSTOU + INTER. NÁTER
1.03	WC+WC /imobilní/+UPRATOVAČKA	8,57	KERAMICKÁ DLAŽBA	P4/I	-	KERAMICKÝ OKLAD /v=2050 mm VÁP.CEM.OM. + INTER. NÁTER	SDK PODHLAD S POŽ.ODOLNOSTOU + INTER. NÁTER
1.04	ŠATŇA 6.1	9,69	PVC PODLAHOVÁ KRYTINA	-	SOKLOVÁ LIŠŤA	UMÝVATEĽNÝ NÁTER /v=1500 mm/ VÁP.CEM.OM. + INTER. NÁTER	SDK PODHLAD S POŽ.ODOLNOSTOU + INTER. NÁTER
1.05	MULTISENZORICKÁ MIESTNOSŤ	12,54	KOBEREC	-	SOKLOVÁ LIŠŤA	VÁP.CEM.OM. + INTER. NÁTER	SDK PODHLAD S POŽ.ODOLNOSTOU + INTER. NÁTER
1.06	MIESTNOSŤ ZRUŠENÁ						-
1.07	DIELŇA	42,75	LAMINÁTOVÉ PARKETY	P3/I	SOKLOVÁ LIŠŤA	UMÝVATEĽNÝ NÁTER /v=1500 mm/ VÁP.CEM.OM. + INTER. NÁTER	SDK PODHLAD S POŽ.ODOLNOSTOU + INTER. NÁTER
1.08	SCHODISKO	9,79	LIATE TERRAZZO	-	KERAMICKÝ SOKEL	UMÝVATEĽNÝ NÁTER /v=1500 mm/ VÁP.CEM.OM. + INTER. NÁTER	VÁP.CEM.OM. + INTER. NÁTER

2.08	KANCELÁRIA 6.3	24,96	LAMINÁTOVÉ PARKETY	P3	SOKLOVÁ LIŠŤA	VÁP.CEM.OM. + INTER. NÁTER	SDK PODHLAD + INT. NÁTER
2.09	PLOCHÁ STRECHA /extenzi/vna zeleň/	14,43	VEGETAČNÁ VRSTVA	S2	-	TENKOVRSŤVA OMIETKA NA KZS	-
2.10	PLOCHÁ STRECHA /extenzi/vna zeleň/	106,12	VEGETAČNÁ VRSTVA	S2	-	TENKOVRSŤVA OMIETKA NA KZS	-

SÚČET ÚŽITK. VNÚT. PLOCH /na ±0,000/ 101,41 m2

NAPÁŤOVÁ SÚSTAVA: 3+N+PE str.50Hz, 230/400V TN-S
3+PEN str.50Hz, 230/400V TN-C (Prípojka NN)

OCHRANA PRED ZÁSAHOM EL.PRÚDOM - STN 33 2000-4-41

1.Ochranné opatrenie: Samočinné odpojenie napájania:
(ZÁKLADNÁ OCHRANA) - izolovaním živých častí
- zábranami alebo krytmi
- doplnkovou ochranou prúdovými chráničmi

(OCHRANA PRI PORUCHE) - ochranným uzemním a ochranným pospájaním
- samočinným odpojením napájania
- doplnkovou ochranou prúdovým chráničom

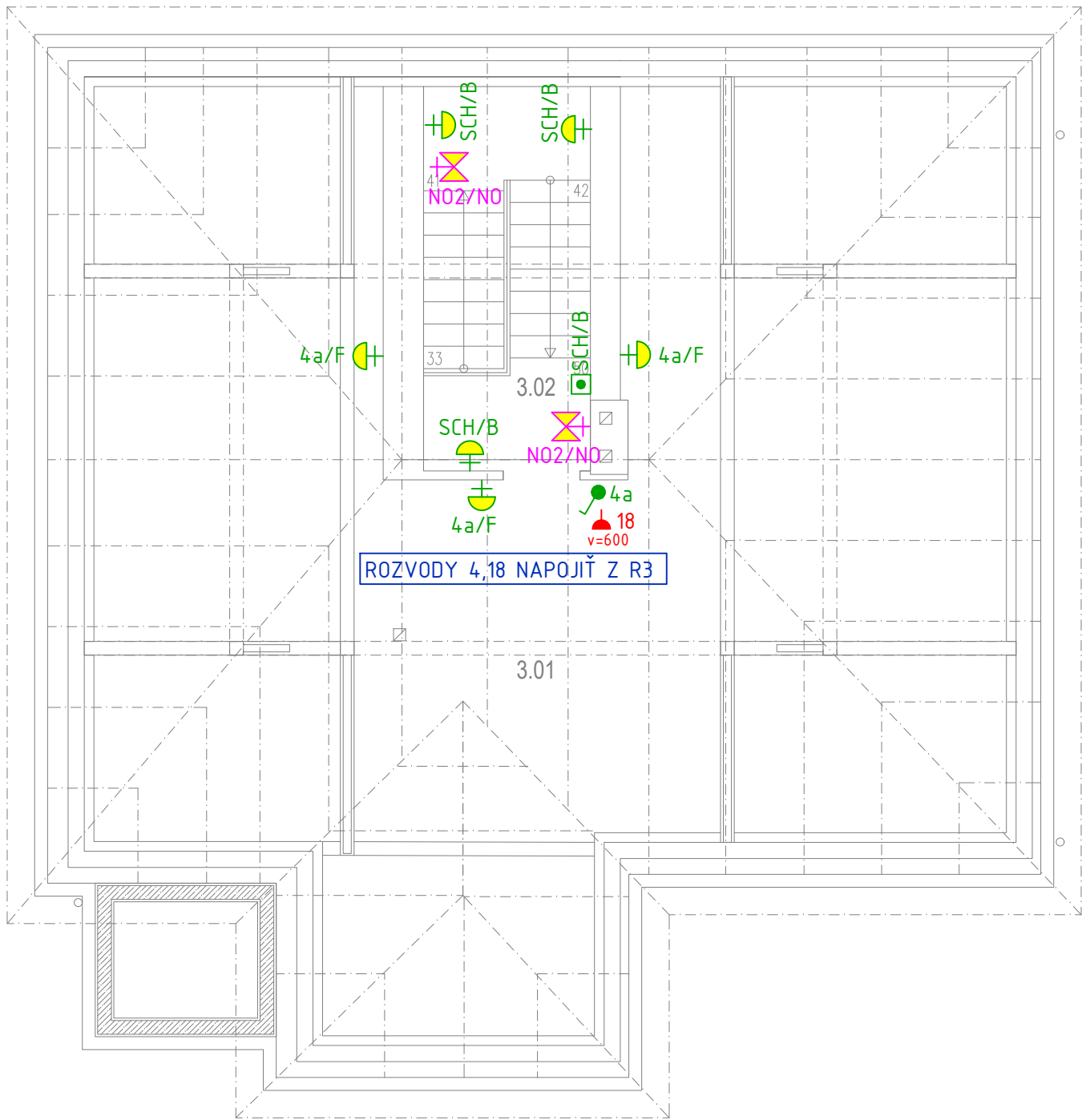
2.Ochranné opatrenie: Dvojité alebo zosilnená izolácia

3.Ochranné opatrenie: Malé napätie SELV a PELV

4.Doplnková ochrana: - Prúdovým chráničom (RCD)
- Doplnkovým ochranným pospájaním

±0,000 = 1460 mm nad U.T. /výšk.úroveň podlahy prízemí/

AUTOR PROJEKTU	Mgr. art. Branislav Škopek	Projekčná a konzultačná činnosť - Elektrické inštalácie mob: +421 908 935 334 repka.andrej@rd-el.sk andrej.repka@gmail.com RDEL	
ZODPOVEDNÝ PROJEKTANT	Ing. Andrej Repka		
VYPRACOVAL	Ing. Andrej Repka		
INVESTOR	Vstúpte n.o. ul. 1. mája 2382/15, 901 01 Malacky		
MIESTO STAVBY	parc.č. 2730/1, k.ú. Malacky, okres Malacky	STUPEŇ	RP
PROFESIA	SO 01.6 Elektroinštalácia	DÁTUM	05/2019
DRUH STAVBY	VSTÚPTE n.o. Prístavba a stavebné úpravy	FORMÁT	2xA4
NÁZOV VÝKRESU	Pôdorys 2NP	MIERKA	1: 75
		ČÍSLO VÝKRESU	E03



LEGENDA MIESTNOSTÍ

Č.M.	ÚČEL MIESTNOSTI	PLOCHA (m2)	POPIS POVRCHOVÝCH ÚPRAV				
			PODLAHA	OZN.P.	SOSEL	STENY	POZN.
3.01	PODKROVNÝ PRIESTOR	98,66	BETÓNOVÁ MAZANINA		-	VÁP.CEM.OM. + INTER. NÁTER	SDK PODHLAD S POŽ.OODOLNOSTOU + INTER. NÁTER
3.02	SCHODISKO /PODESTA/	2,76	LIATE TERAZZO		-	UMÝVATEĽNÝ NÁTER /v=1500 mm/ VÁP.CEM.OM. + INTER. NÁTER	SDK PODHLAD S POŽ.OODOLNOSTOU + INTER. NÁTER
SÚČET ÚŽITKOVÝCH VNÚT. PLÔCH		106,12 m2					
ZASTAVANÁ PLOCHA		137,17 m2					

- ODSTRÁNENIE OLEJOVÝCH NÁTEROV /v rozsahu podľa legendy miestností/
- VYSPRÁVKY OMIETOK /cca. 20 %/

NAPĀŤOVÁ SÚSTAVA: 3+N+PE str.50Hz, 230/400V TN-S
3+PEN str.50Hz, 230/400V TN-C (Prípojka NN)

OCHRANA PRED ZÁSAHOM EL.PRÚDOM - STN 33 2000-4-41

1.Ochranné opatrenie: Samočinné odpojenie napájania:
(ZÁKLADNÁ OCHRANA) - izolovaním živých častí
- zábranami alebo krytmi
- doplnkovou ochranou prúdovými chráničmi

(OCHRANA PRI PORUCHE) - ochranným uzemním a ochranným pospájaním
- samočinným odpojením napájania
- doplnkovou ochranou prúdovým chráničom

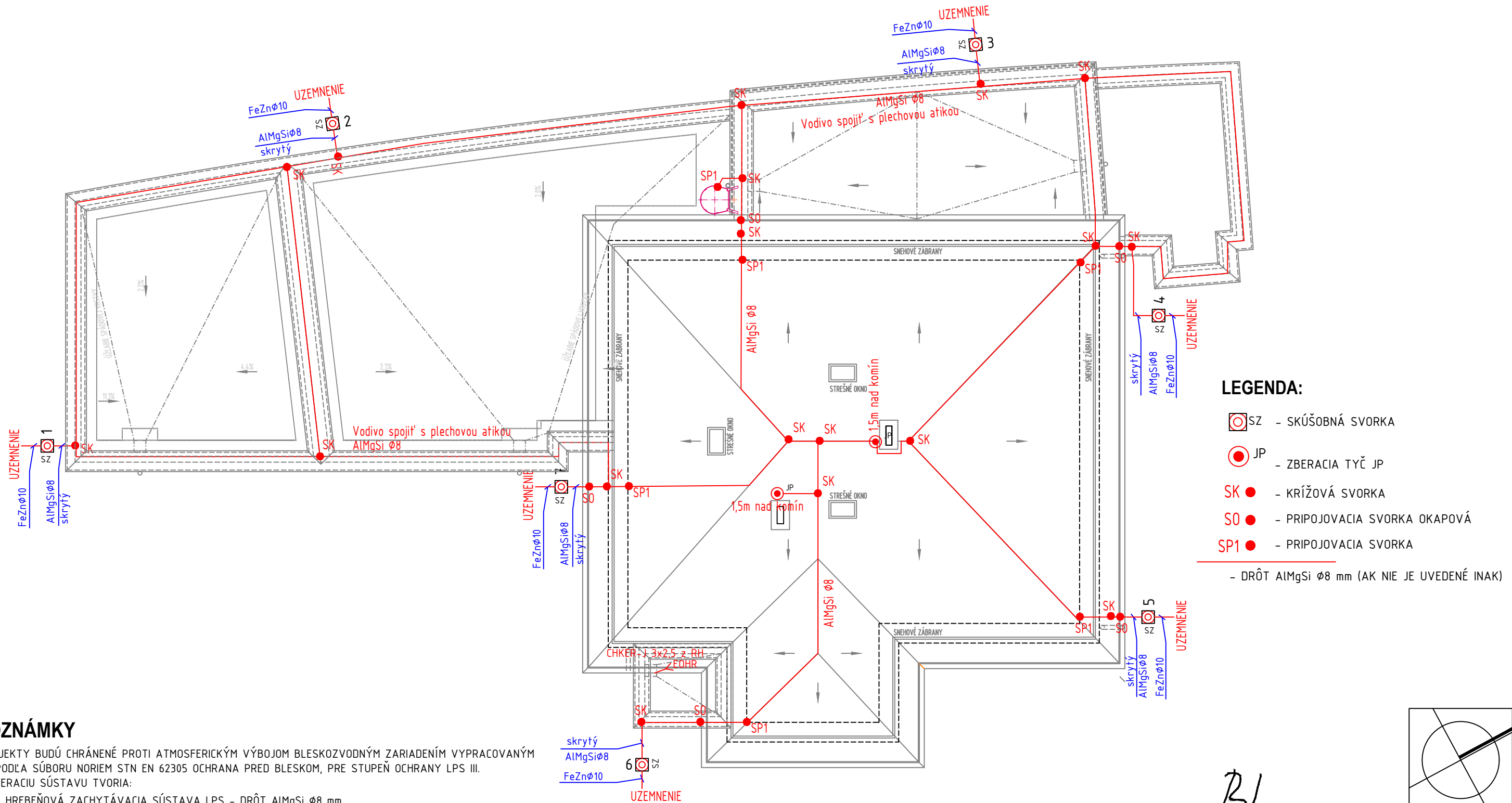
2.Ochranné opatrenie: Dvojité alebo zosilnená izolácia

3.Ochranné opatrenie: Malé napätie SELV a PELV

4.Doplňková ochrana: - Prúdovým chráničom (RCD)
- Doplňkovým ochranným pospájaním

±0,000 = 1460 mm nad U.T. /výšk.úroveň podlahy prízemí/

AUTOR PROJEKTU	Mgr. art. Branislav Škopek	Projekčná a konzultačná činnosť - Elektrické inštalácie mob: +421 908 935 334 repka.andrej@rd-el.sk andrej.repka@gmail.com RDEL	
ZODPOVEDNÝ PROJEKTANT	Ing. Andrej Repka		
VYPRACOVAL	Ing. Andrej Repka		
INVESTOR	Vstúpte n.o. ul. 1. mája 2382/15, 901 01 Malacky		
MIESTO STAVBY	parc.č. 2730/1, k.ú. Malacky, okres Malacky	STUPEŇ	RP
PROFESIA	SO 01.6 Elektroinštalácia	DÁTUM	05/2019
DRUH STAVBY	VSTÚPTE n.o. Prístavba a stavebné úpravy	FORMÁT	2xA4
NÁZOV VÝKRESU	Pôdorys Podkrovia	MIERKA	1: 75
		ČÍSLO VÝKRESU	E04



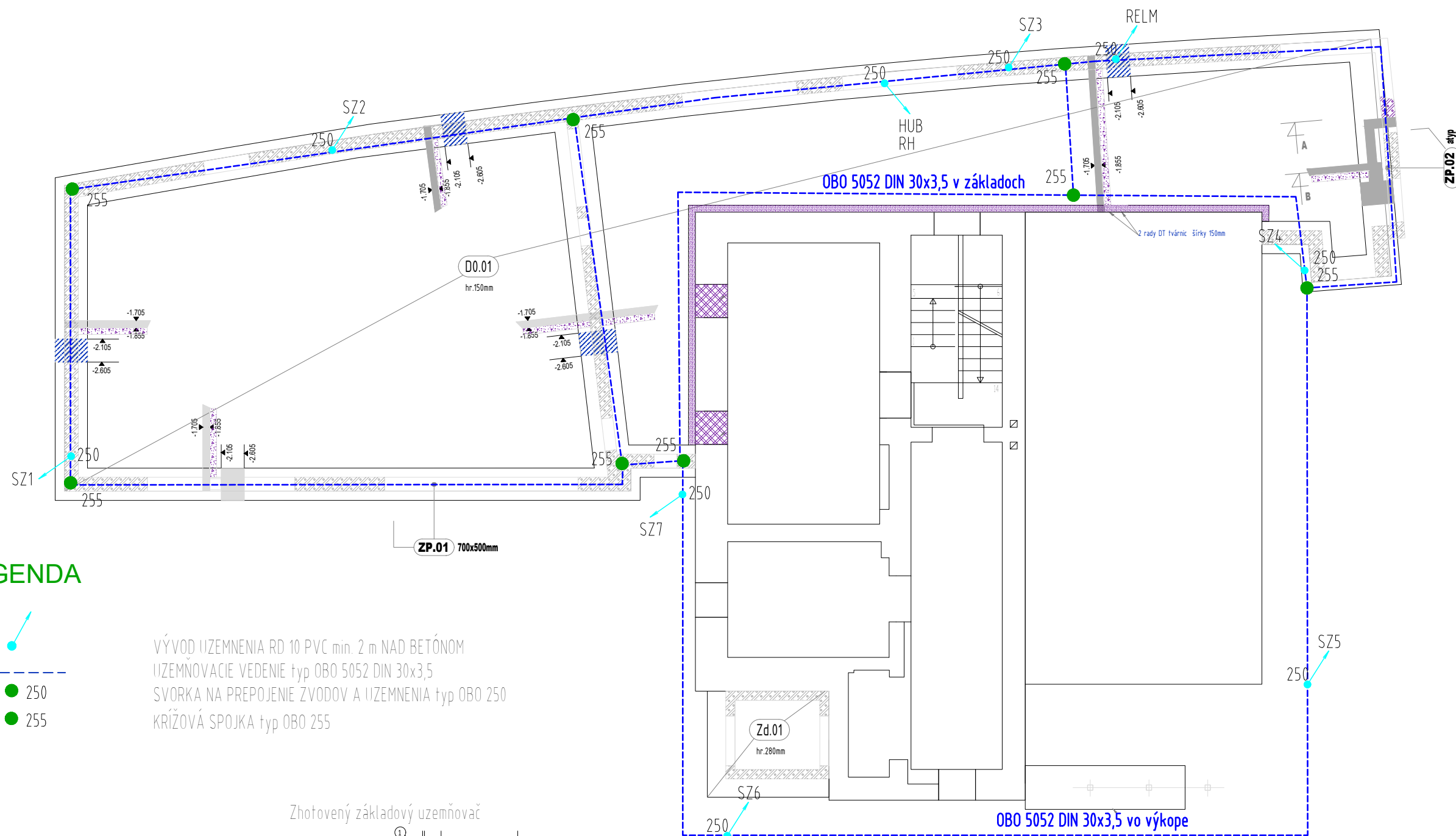
POZNÁMKY

- OBJEKTY BUDÚ CHRÁNENÉ PROTI ATMOSFERICKÝM VÝBOJOM BLESKOZVODNÝM ZARIADENÍM VYPRACOVANÝM PODĽA SÚBORU NORIEM STN EN 62305 OCHRANA PRED BLESKOM, PRE STUPEŇ OCHRANY LPS III.
- ZBERACIU SÚSTAVU TVORIA:
 - HREBEŇOVÁ ZACHYTÁVACIA SÚSTAVA LPS - DRÔT AlMgSi Ø8 mm
- NA ZBERACIU SÚSTAVU SÚ PRIPOJENÉ POMOCOU DRÔTU AlMgSi Ø8 A NORMALIZOVANÝCH SVORIEK VODIVÉ KONŠTRUKCIE ZARIADENÍ UMIESTNENÝCH NA STRECHE (KOVOVÝ ODKVAP) A PODOBNE KONŠTRUKCIA SATELITU MUSÍ BYŤ VZDIALENÁ OD ČASTÍ BLESKOZVODU VIAC AKO 0,5m (vzdušná vzdialenosť)
- ZVODY SÚ TVORENÉ:
 - IZOLOVANÝM VODIČOM AlMgSi Ø8 mm VEDENÝM POD OMIETKOU
- SKÚŠOBNÉ SVORKY ZVODOV SÚ VO VÝŠKE 0,6-1,8 m NAD ZEMOU
- UZEMNENIE JE TVORENÉ PÁSIKOM FeZn 30x4mm (OBO 5052 DIN 30x3,5) ULOŽENÝM VO VÝKOPE V ZEMI V HĽBKE MIN 900mm ALEBO V ZÁKLADOCH - vid' výkres Uzemnenie
 - UZEMŇOVACIE VODIČE PRI PRECHODE DO PÔDY CHRÁNIŤ PASÍVNOU OCHRANOU NAJMENEJ 30cm NAD POVRCHOM
 - PRECHODY CEZ DILATÁCIU REALIZOVAŤ SLUČKOU Z PÁSIKA OBO 5052 DIN 30x3,5 SO ZALIEVKOU ASFALTOM V MIESTE PRECHODU A MIN.30cm V BETÓNE.
 - VÝVODY PRE ZVODY PONECHAŤ V DĺŽKE 5m SKRUTENE V ZEMI A PO DOHOTOVENÍ BLESKOZVODU SPOJIŤ CEZ SKÚŠOBNÚ SVORKU

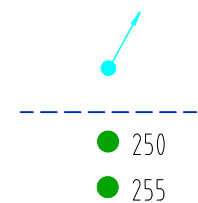
ODPOR UZEMNENIA UZEMŇOVACEJ SÚSTAVY MUSÍ BYŤ MENŠÍ AKO 5 OHMOV

±0,000 = 1460 mm nad U.T. /výšk.úroveň podlahy prízemí/

AUTOR PROJEKTU	Mgr. art. Branislav Škopek	Projektová a konzultačná činnosť - Elektrické inštalácie mob: +421 908 935 334 repka.andrej@rd-el.sk andrej.repka@gmail.com RDEL	
ZODPOVEDNÝ PROJEKTANT	Ing. Andrej Repka		
VYPRACOVAL	Ing. Andrej Repka		
INVESTOR	Vstúpte n.o. ul. 1. mája 2382/15, 901 01 Malacky		
MIESTO STAVBY	parc.č. 2730/1, k.ú. Malacky, okres Malacky	STUPEŇ	RP
PROFESIA	SO 01.6 Elektroinštalácia	DÁTUM	05/2019
DRUH STAVBY	VSTÚPTE n.o. Prístavba a stavebné úpravy	FORMÁT	2xA4
NÁZOV VÝKRESU	Bleskozvod	MIERKA	1:100
		ČÍSLO VÝKRESU	E05

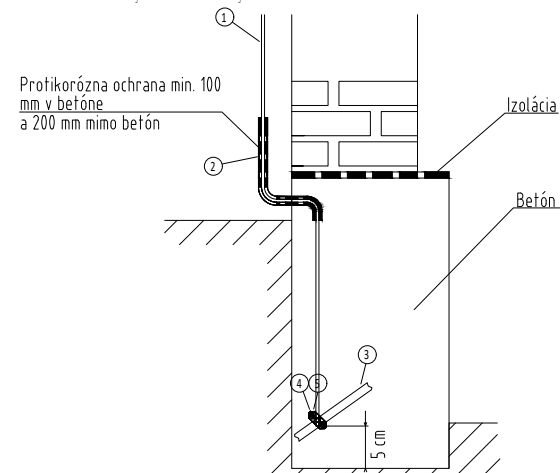


LEGENDA



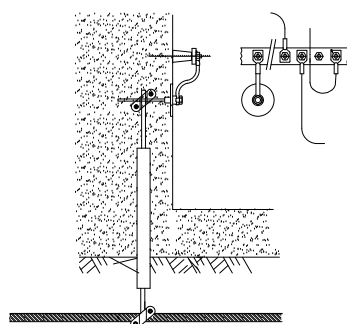
VÝVOD UZEMNENIA RD 10 PVC min. 2 m NAD BETÓNOM
UZEMŇOVACIE VEDENIE typ OBO 5052 DIN 30x3,5
SVORKA NA PREPOJENIE ZVODOV A UZEMNENIA typ OBO 250
KRÍŽOVÁ SPOJKA typ OBO 255

Zhotovený základový uzemňovač



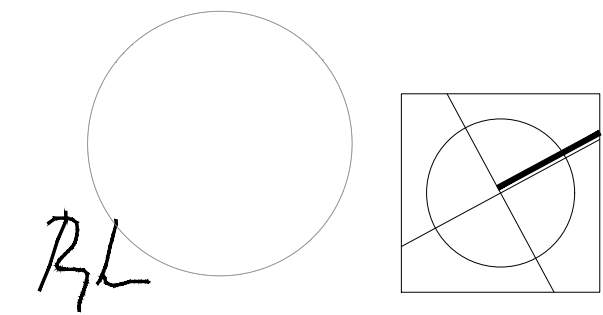
Plastická protikoročná ochranná páska	--	356 50	5
Krížová svorka pre kruhové a ploché vodiče	--	250	4
Vodič 5052 DIN 30 x 3,5	--	--	3
Plastická protikoročná ochranná páska/RD10 PVC	--	356 50	2
RD 10	--	--	1
Názov	Ks	Materiál	p.č.

Detail pripojenia HIIP
Pripojenie uzemnenia na pripojovací bod



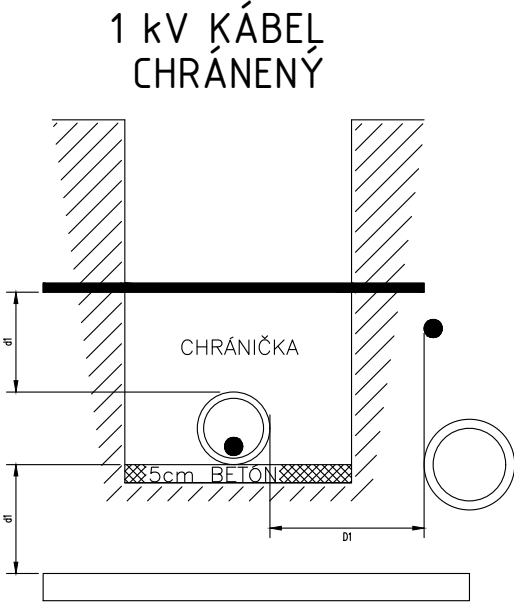
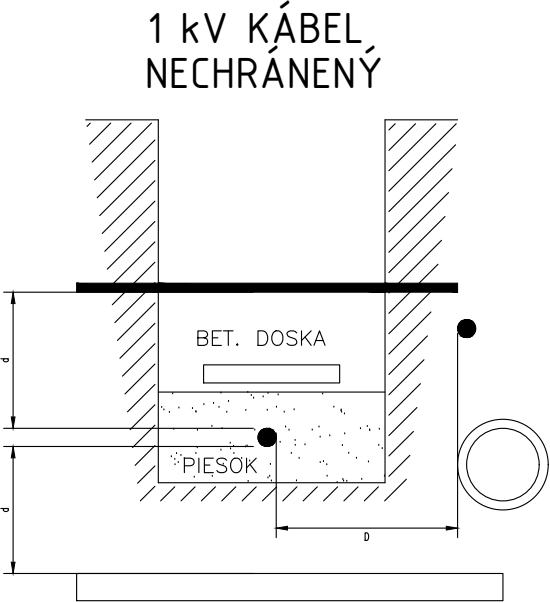
±0,000 = 1460 mm nad U.T. /výšk.úroveň podlahy prízemlia/

AUTOR PROJEKTU	Mgr. art. Branislav Škopek	<div>Projektčná a konzultačná činnosť - Elektrické inštalácie mob: +421 908 935 334 repka.andrej@rd-el.sk andrej.repka@gmail.com</div> <div>RDEL</div>	
ZODPOVEDNÝ PROJEKTANT	Ing. Andrej Repka		
VYPRACOVAL	Ing. Andrej Repka		
INVESTOR	Vstúpte n.o. ul. 1. mája 2382/15, 901 01 Malacky		
MIESTO STAVBY	parc.č. 2730/1, k.ú. Malacky, okres Malacky	STUPEŇ	RP
PROFESIA	SO 01.6 Elektroinštalácia	DÁTUM	05/2019
DRUH STAVBY	VSTÚPTE n.o. Prístavba a stavebné úpravy	FORMÁT	2xA4
NÁZOV VÝKRESU	Uzemnenie	MIERKA	1:100
		ČÍSLO VÝKRESU	E06



STUPEŇ	RP
DÁTUM	05/2019
FORMÁT	2xA4
MIERKA	1:150
ČÍSLO VÝKRESU	E07

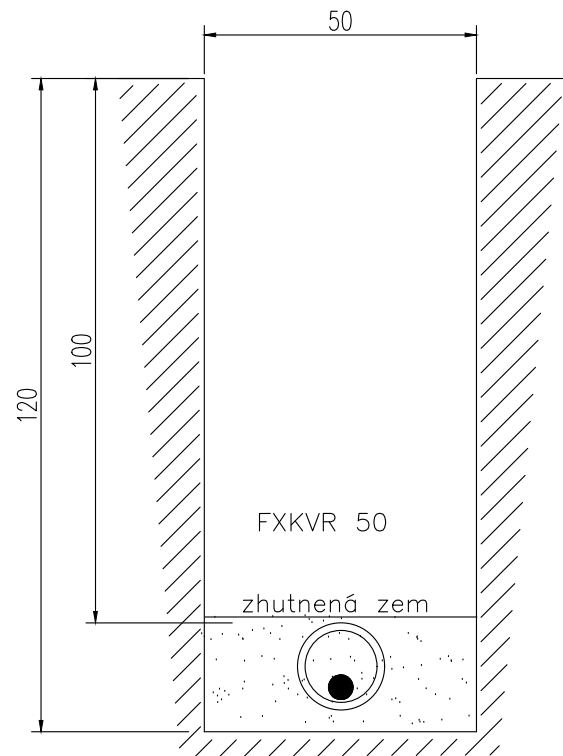
ULOŽENIE NN KÁBLA
PRI KRIŽOVANÍ A SÚBEHU INŽ. SIETÍ



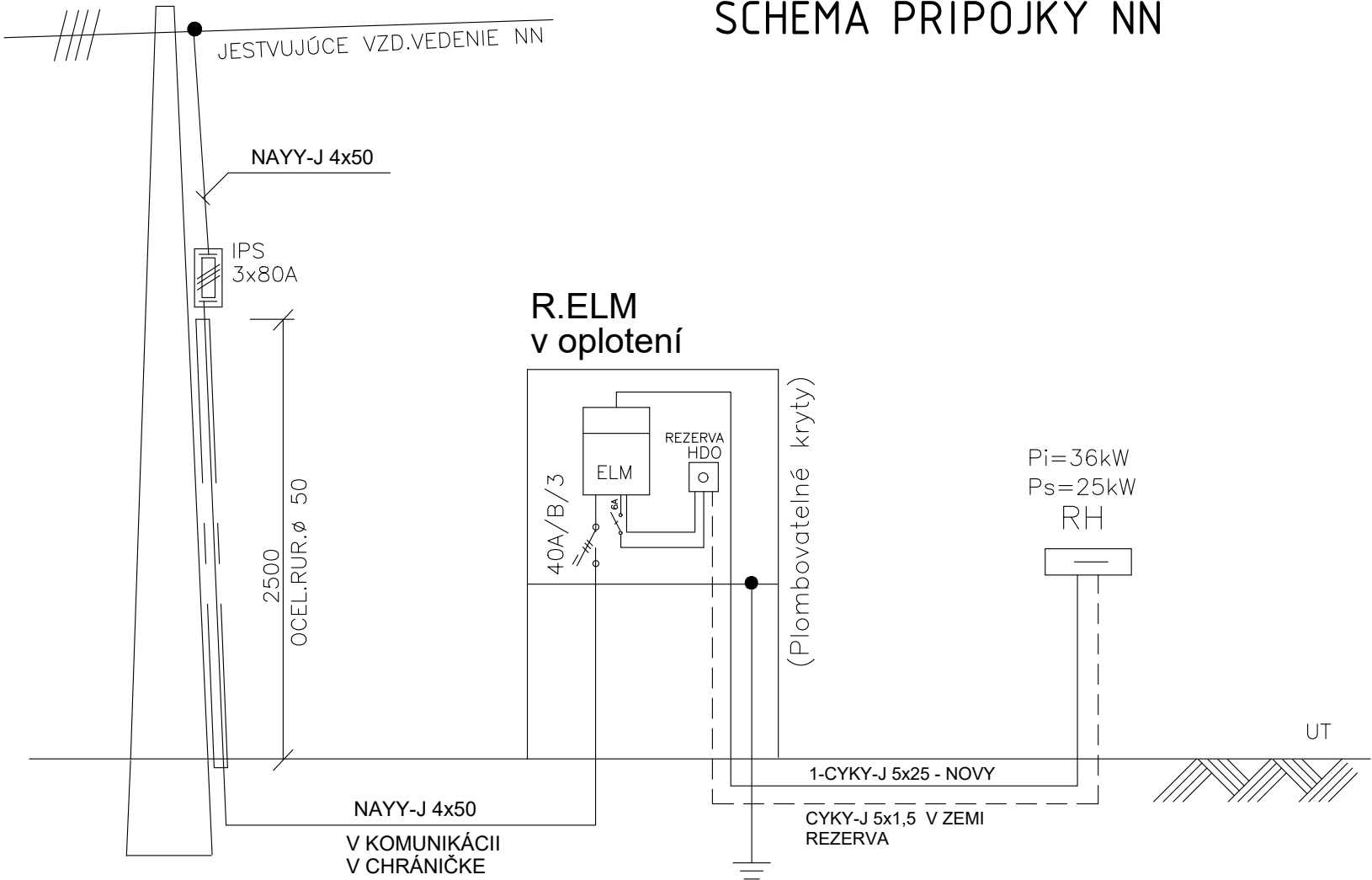
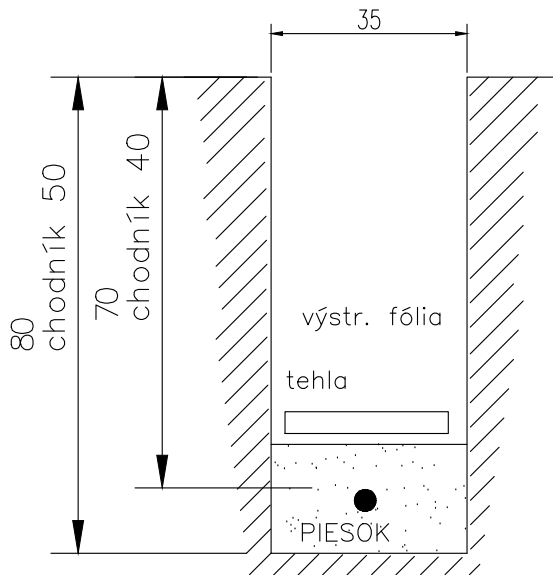
STN 73 6005

1 kV KÁBEL NAJMENŠIE DOVOLENÉ VZDIALENOSTI PRI STYKU S OSTAT. INŽ. SIETAMI			SILOVÉ KÁBLE			PLYNOVOD		OZNAM. KÁBLE	VODOVOD	STOKY
			1kV	22kV	35kV	NTL	STL			
SÚBEH	CHRÁNENÝ	D/D1	5	15	20	40	60	30/10	40	50
KRIŽOVANIE	NECHRÁNENÝ/ CHRÁNENÝ	d/d1	5	20	20	10	10	30/10	40/20	30

KÁBEL POD KOMUNIKÁCIU



KÁBEL VO VOLNOM TERÉNE
ALEBO CHODNÍKU



±0,000 = 1460 mm nad U.T. /výšk.úroveň podlahy prízemí/

AUTOR PROJEKTU	Mgr. art. Branislav Škopek	<div>Projekčná a konzultačná činnosť - Elektrické inštalácie mob: +421 908 935 334 repka.andrej@rd-el.sk andrej.repka@gmail.com</div> <div>RDEL</div>	
ZODPOVEDNÝ PROJEKTANT	Ing. Andrej Repka		
VYPRACOVAL	Ing. Andrej Repka		
INVESTOR	Vstúpte n.o. ul. 1. mája 2382/15, 901 01 Malacky		
MIESTO STAVBY	parc.č. 2730/1, k.ú. Malacky, okres Malacky	STUPEŇ	RP
PROFESIA	SO 01.6 Elektroinštalácia	DÁTUM	05/2019
DRUH STAVBY	VSTÚPTE n.o. Prístavba a stavebné úpravy	FORMÁT	2xA4
NÁZOV VÝKRESU	SPOSOBY ULOŽENIA KÁBLOV+ SCHÉMA PRÍPOJKY NN	MIERKA	-
		ČÍSLO VÝKRESU	E08

LEGENDA:



Vypínač 1-pólový 230V/10A IP20



Sériový vypínač 230V/10A IP20



Striedavý prepínač 230V/10A IP20



Krížový prepínač 230V/10A IP20



Dvojitý striedavý prepínač 230V/10A IP20



Vypínač 1-pólový 230V/10A IP44



Sériový vypínač 230V/10A IP44



Striedavý prepínač 230V/10A IP44



Krížový prepínač 230V/10A IP44



Tlačítko 230V/10A IP20



Snímač pohybu 230V IP44 (stropný/nástenný)



Zásuvka 230V/16A IP20



Vývod silový zo stropu (vid'. výkres)



Zásuvka 230V/16A IP44



Vývod silový zo steny (vid'. výkres)



Zásuvka 3-fázová 400V/16A IP44




Vývod pre el. sporák so 3-pólovým vypínačom (kábel CYKY-J 5x2,5)



Televízna zásuvka TV+SAT IP20
(hviezdicový rozvod)



Dátová zásuvka 2xRJ45 IP20, kat6A
(ak nie je určené inak)



Domáci telefón s monitorom




Domáci telefón s monitorom-vonkajšia jednotka



Požiarné tlačítko 230V/6A za sklom, IP44 - Central stop




Havarijné tlačítko 230V/6A s aretáciou IP44




A

Svietidlo LED downlight do podhl'adu, 25W, 2350lm, IP20




B

Svietidlo LED nástenné, 25W, IP20




B2

Svietidlo LED nástenné, 25W, IP44




K

Svietidlo LED 600x600 prisadené, 40W, 4000lm, IP20




K2

Svietidlo LED 600x600 do podhl'adu, 40W, 4000lm, IP20




E

Svietidlo LED prisadené, 38W, 4000lm, IP65




H-F

Svietidlo LED nástenné, 25W, IP55 (NÁRAZUODOLNÉ)




N0

Svietidlo núdzové prisadené LED so záložným batériovým zdrojom, s dobou samostatnosti 1 hodina, EVG , s piktogramom smeru úniku, IP20, ak nie je uvedené inak



N02

Svietidlo núdzové prisadené LED so záložným batériovým zdrojom, s dobou samostatnosti 1 hodina, EVG , IP55



N03

Svietidlo núdzové prisadené LED so záložným batériovým zdrojom, s dobou samostatnosti 1 hodina, EVG , IP20 osvetlenie požiarnych zariadení (has. prístrojov a pod)

POZNÁMKY:

1. VYPÍNAČE OSADIŤ VO VÝŠKE 1100MM NAD PODLAHU (SPODNÁ HRANA), AK NIE JE UVEDENÉ INAK. ZÁSUVKY OSADIŤ VO VÝŠKE 300MM NAD PODLAHOU (SPODNÁ HRANA), AK NIE JE UVEDENÍ INAK. PRI MONTÁŽI VIACERÝCH PRÍSTROJOV PRI SEBE POUŽIŤ VIACNÁSOBNÉ RÁMČEKY. VŠETKY VYPÍNAČE A OVLÁDAČE BUDÚ OSADENÉ V INŠTALAČNÝCH KRABICIACH KPR68 POD OMIETKOU, RESP. V KPR68/71L DO DUTÝCH STIEN.

2. V MIESTNOSTIACH KOTOLNE, TECHNICKEJ MIESTNOSTI ZREALIZOVAŤ DOPLNKOVÉ POSPÁJANIE VODIČOM CY 1x6 - ZŽ, PODLA STN 33 2000-7-701. V MIESTNOSTIACH SO SPRCHOU ALEBO VAŇOU ZREALIZOVAŤ DOPLNKOVÉ POSPÁJANIE VODIČOM CY 1x4 - ZŽ, PODLA STN 33 2000-7-701.

3. PRI SÚBEHU SILNOPRÚDOVÝCH A SLABOPRÚDOVÝCH ROZVODOV DODRŽAŤ VZÁJOMNÉ VZDIALENOSTI PODLA STN 33 2000-5-52

6. ROZVODY ELEKTROINŠTALÁCIE BUDÚ REALIZOVANÉ KÁBLAMI VO VYHOTOVENÍ V PREVEDENÍ SPLŇAJÚCE POŽIADAVKY TRIEDY REAKCIE NA OHEŇ A DOPLNKOVÝCH KVALIFIKÁCIÍ V ZMYSLE ČLÁNKU 5.1.1 NORMY STN 92 0203 T.J. KLASIFIKÁCIE B2CA - S1,D1,A1), AK NIE SÚ ULOŽENÉ V STAVEBNÝCH KONŠTRUKCIÁCH POD OMIETKOU, ALEBO POD KONŠTRUKCIOU Z VÝROBKOV TRIEDY REAKCIE NA OHEŇ NAJMEŇ AJ A2-S1, D1 (KONŠTRUKČNÝ PRVOK D1 PODLA STN 92 0201-2) S HRÚBKOU KRYTIA NAJMEŇ J 10MM

7. ELEKTRICKÉ ROZVODY MUSIA BYŤ ZREALIZOVANÉ PODLA PREDPISOV A NORIEM STN PLATNÝCH V ČASE REALIZÁCIE STAVBY A PODLA MONTÁŽNYCH POKYNOV DODÁVATELOV

8. INŠTALÁCIA SILNOPRÚDU JE NAVRHNUTÁ:

8.1. v ochranných rúrkach FX v konštrukciách SDK stien

8.2. pod omietkou v rúrkach FX (priemer rúrky dla potreby)

8.3. v podlahe v pancierových rúrkach FXP, s pevnosťou min. 750N/5cm

8.4. na povrchu v ochranných lištách alebo rúrkach

9. V RÁMCI OCHRANY EL. INŠTALÁCIE PRED PREPÄTIAMI V OBJEKTE JE NUTNÉ SA VYVAROVAŤ SÚBEHOM ALEBO KRIŽOVANIAM CHRÁNENÝCH A NECHRÁNENÝCH ČASTÍ EL. ROZVODOV

10. KAŽDÚ DÁTOVÁ ZÁSUVKA PREPOJIŤ S DÁTOVÝM ROZVÁDZAČOM RÚRKOU HFXP Ø32 VEDENOU V PODLAHE S KÁBLOM 2xFTP kat6A. KÁBLE UKONČIŤ V ROZVÁDZAČI NA PATCH PANELI.

11. PRESNÉ POLOHY ZÁSUVIEK, VYPÍNAČOV A VÝVODOV (OSVETLENIE, ŽALÚZIE, ..) URČÍ ARCHITEKT, PRÍPADNE INVESTOR!!!

12. DODÁVKA REGULÁCIE TEPLOTY V MIESTNOSTIACH NIE JE PREDMET TEJTO PD.

13. TECHNOLOGIA SATELITNEJ TECHNIKY NIE JE PREDMET TEJTO PD. AKTIVNE PRVKY DATOVEHO ROZVADZACA R.DT NIE SU PREDMET TEJTO PD.

14. PSN, EPS, DPR A PTV ROZVODY NIE SÚ PREDMET TEJTO PD.

15. VÝBER SVIETIDIEL PODLIEHA SCHVÁLENIU ARCHITEKTA. V TEJTO PD SÚ DEFINOVANÉ MINIMÁLNE TECHNICKÉ POŽIADAVKY NA SVIETIDLÁ. PRE VYBRANÉ SVIETIDLÁ JE POTREBNÉ VYHOTOVIŤ VÝPOČET OSVETLENOSTI V JEDNOTLIVÝCH MIESTNOSTIACH A NÁSLEDNE URČIŤ ROZMIESTNENIE A POČET. PRÍPADNÉ ZMENA OPROTI PROJEKTU JE POTREBNÉ ZAKRESLIŤ A UPRAVIŤ PROJEKTOVÚ DOKUMENTÁCIU.

±0,000 = 1460 mm nad U.T. /výšk.úroveň podlahy prízemla/

AUTOR PROJEKTU	Mgr. art. Branislav Škopek	<div>Projekčná a konzultačná činnosť - Elektrické inštalácie mob: +421 908 935 334 repka.andrej@rd-el.sk andrej.repka@gmail.com</div> <div>RDEL</div>	
ZODPOVEDNÝ PROJEKTANT	Ing. Andrej Repka		
VYPRACOVAL	Ing. Andrej Repka		
INVESTOR	Vstúpte n.o. ul. 1. mája 2382/15, 901 01 Malacky		
MIESTO STAVBY	parc.č. 2730/1, k.ú. Malacky, okres Malacky	STUPEŇ	RP
PROFESIA	SO 01.6 Elektroinštalácia	DÁTUM	05/2019
DRUH STAVBY	VSTÚPTE n.o. Prístavba a stavebné úpravy	FORMÁT	2xA4
NÁZOV VÝKRESU	LEGENDA+POZNÁMKY	ČÍSLO VÝKRESU	E12